

HIFLAT HD



ANWENDUNGEN UND STRUKTUR

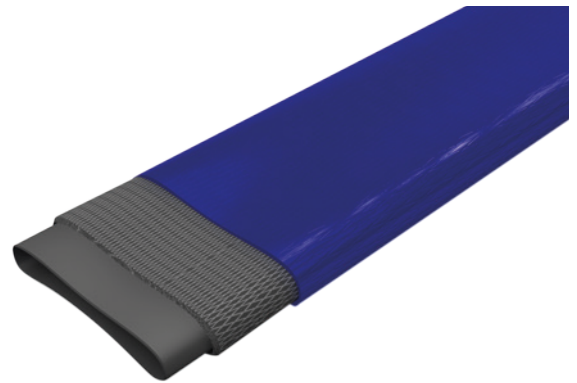
Flachschlauch für den Durchfluss von Flüssigkeiten mit einem Betriebsdruck bis 8 bar, verwendbar für mittlere bis hohe Temperaturen in der Landwirtschaft und generell für beschwerliche Anwendungen. PVC-Flachschlauch mit Textilverstärkung.

APPLICATIONS AND STRUCTURE

PVC flat hose for liquids passage with working pressure up to 8 bar. Suitable in agriculture for special heavy duty purposes at medium and high temperatures usage. PVC flat hose with textile reinforcement.

TECHNISCHE HAUPTZEIGENSCHAFTEN MAIN TECHNICAL FEATURES

- Flexibel - Flexibility
- Glatte Oberfläche - Smooth surface
- Ozonbeständig - Ozone resistance
- 10°C/+60°C Temperaturbeständigkeit - Working temperature



Icon	1-Ø	1-Ø	A-Ø	DICKE	BETRIEBSDRUCK	BERSTDRUCK	VAKUUM	BIEGUNGSRADIUS	LÄNGE	NENNGEWICHT
	Ø INSIDE	Ø INSIDE	Ø OUTSIDE	THICKNESS	WORKING PRESSURE	BURSTING PRESSURE	VACUUM	BENDING RADIUS	LENGTH	WEIGHT PER METER

inc	mm	mm	mm	bar	bar	mH ₂ O	mm	m	g/m
1	25	-	-	10	30	-	-	50,0	170,0
1 1/4	32	-	-	9	27	-	-	50,0	210,0
-	35	-	-	8	24	-	-	50,0	235,0
1 1/2	38	-	-	8	24	-	-	50,0	250,0
-	40	-	-	8	24	-	-	50,0	265,0
1 3/4	45	-	-	8	24	-	-	50,0	290,0
-	51	-	-	8	24	-	-	50,0	340,0
-	60	-	-	8	24	-	-	50,0	430,0
2 1/2	63	-	-	8	24	-	-	50,0	450,0
-	70	-	-	7	21	-	-	50,0	485,0
-	76	-	-	7	21	-	-	50,0	525,0
-	80	-	-	7	21	-	-	50,0	555,0
3 1/2	90	-	-	7	21	-	-	50,0	660,0
4	102	-	-	7	21	-	-	50	775
5	127	-	-	6	18	-	-	50	1105
-	153	-	-	4	12	-	-	50	1415
8	203	-	-	2,5	7,5	-	-	50	2100