

# REFITTEX<sup>®</sup> 40BAR



## ANWENDUNGEN UND STRUKTUR

Schlauch zum Durchleiten von Druckluft, Wasser, Lösungen mit Fungiziden, Pestiziden und Düngern. Für Schulterpumpen und Kompressoren unter Verwendung eines Betriebsdrucks bis 40 bar/580 psi. Flexibler PVC-Schlauch.

## APPLICATIONS AND STRUCTURE

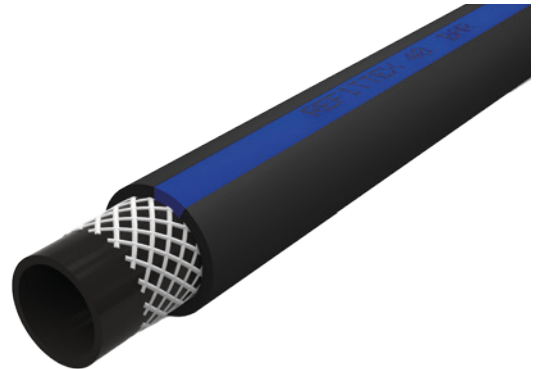
Hose for the passage of compressed air, water, fungicides' solutions, pesticides and fertilizers. For shoulder pumps and compressors with a working pressure up to 40 bar/580 psi. Flexible PVC hose.

## TECHNISCHE HAUPT-EIGENSCHAFTEN MAIN TECHNICAL FEATURES

- Flexibel - Flexibility
- Glatte Oberfläche - Smooth surface
- UV-beständig - UV resistance
- Ozonbeständig - Ozone resistance
- 10°C/+50°C Temperaturbeständigkeit - Working temperature



PHTHALATFREIE ZUSAMMENSETZUNG\*  
PHTHALATE FREE FORMULATION\*



1-Ø Ø INSIDE	1-Ø Ø INSIDE	A-Ø Ø OUTSIDE	DICKE THICKNESS	BETRIEBSDRUCK WORKING PRESSURE	BERSTDRUCK BURSTING PRESSURE	VAKUUM VACUUM	BIEGUNGSRADIUS BENDING RADIUS	LÄNGE LENGTH	NENNGEWICHT WEIGHT PER METER
-----------------	-----------------	------------------	--------------------	--------------------------------------	------------------------------------	------------------	-------------------------------------	-----------------	------------------------------------

inc	mm	mm	mm	bar	bar	mH <sub>2</sub> O	mm	m	g/m
1/4	6	12,00	3	40	120	-	-	100	107
5/16	8	14,00	3	40	120	-	-	50	132
5/16	8	14,00	3	40	120	-	-	100	132
-	9	16,00	3,5	40	120	-	-	100	174
-	9	16,00	3,5	40	120	-	-	50	174
3/8	10	16,00	3	40	120	-	-	50	156
3/8	10	16,00	3	40	120	-	-	100	156
3/8	10	17,00	3,5	40	120	-	-	50	188
-	12	20,00	4	40	120	-	-	50	254
1/2	13	21,00	4	40	120	-	-	50	270
1/2	13	21,00	4	40	120	-	-	100	270
5/8	16	24,00	4	40	120	-	-	50	313
3/4	19	28,00	4,5	40	120	-	-	50	410
1	25	35,00	5	40	120	-	-	25	610

\*Phthalatgehalt ≤ 0.1% \*Phthalate content ≤ 0,1%