

**Coppie coniche ad assi normali - tipo B - esecuzione speciale**  
**Bevel gear pairs with usual axes - type B - special execution**  
**Kegelräder mit Normalachsen - Typ B - Spezialausführung**  
**Couples coniques avec essieux normaux - type B - exécution spéciale**  
**Engranajes conicos a ejes normales - tipo B - ejecución especial**

**Angolo di pressione 20°**  
**Materiale C45E**  
**UNI EN 10083-1**

**Pressure angle 20°**  
**Material C45E**  
**UNI EN 10083-1**

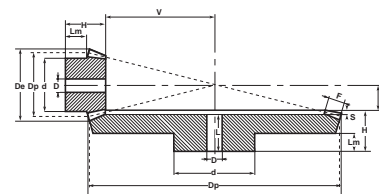
**Eingriffswinkel 20°**  
**Werkstoff C45E**  
**UNI EN 10083-1**

**Angle de pression 20°**  
**Matière C45E**  
**UNI EN 10083-1**

**Angulo de presion 20°**  
**Material C45E**  
**UNI EN 10083-1**

**Rapporto 1:3,5 / Ratio 1:3,5 / Untersetzung 1:3,5 / Rapport 1:3,5 / Relaciones 1:3,5**

| M   | Z  | cod.    | D <sub>e</sub> | D <sub>p</sub> | H    | F    | d    | D  | V    | L    | Lm   | S   |
|-----|----|---------|----------------|----------------|------|------|------|----|------|------|------|-----|
| 1   | 16 | C26B560 | 18,7           | 16             | 16,6 | 8,7  | 13,3 | 4  | 19,4 |      | 7,6  |     |
|     | 56 |         | 56,3           | 56             | 16,7 | 8,7  | 30,3 | 8  | 5,3  | 14,2 | 10,0 | 2,5 |
| 1,5 | 16 | C27B560 | 28,1           | 24             | 24,0 | 12,0 | 20,3 | 8  | 30,0 |      | 11,5 |     |
|     | 56 |         | 84,5           | 84             | 34,8 | 12,0 | 45,3 | 14 | 8,2  | 32,0 | 25,0 | 2,8 |
| 2   | 16 | C28B560 | 37,5           | 32             | 30,9 | 16,0 | 25,3 | 8  | 40,1 |      | 14,1 |     |
|     | 56 |         | 112,6          | 12             | 37,1 | 16,0 | 55,3 | 16 | 10,9 | 33,3 | 25,0 | 3,8 |
| 2,5 | 16 | C29B560 | 46,8           | 40             | 38,9 | 20,0 | 32,3 | 14 | 50,1 |      | 17,9 |     |
|     | 56 |         | 140,8          | 140            | 44,4 | 20,0 | 60,3 | 20 | 13,6 | 40,0 | 30,0 | 4,4 |
| 3   | 16 | C30B560 | 56,2           | 48             | 49,9 | 24,0 | 40,3 | 16 | 60,1 |      | 24,9 |     |
|     | 56 |         | 169,0          | 168            | 52,7 | 24,0 | 80,3 | 25 | 16,3 | 47,5 | 35,0 | 5,2 |
| 3,5 | 16 | C35B560 | 65,6           | 56             | 52,0 | 25,0 | 25,5 | 20 | 73,0 |      | 25,5 |     |
|     | 56 |         | 197,1          | 196            | 55,1 | 25,0 | 80,3 | 25 | 19,9 | 49,1 | 35,0 | 6,0 |



**Rapporto 1:4 / Ratio 1:4 / Untersetzung 1:4 / Rapport 1:4 / Relaciones 1:4**

| M   | Z  | cod.    | D <sub>e</sub> | D <sub>p</sub> | H    | F    | d    | D  | V     | L    | Lm   | S    |
|-----|----|---------|----------------|----------------|------|------|------|----|-------|------|------|------|
| 1   | 15 | C26B600 | 17,80          | 15,0           | 17,2 | 9,3  | 13,3 | 4  | 20,8  |      | 7,7  |      |
|     | 60 |         | 60,30          | 60,0           | 17,1 | 9,3  | 30,3 | 8  | 4,9   | 15,2 | 10,0 | 1,9  |
| 1,5 | 15 | C27B600 | 26,70          | 22,5           | 23,0 | 11,0 | 20,3 | 8  | 34,0  |      | 11,7 |      |
|     | 60 |         | 90,40          | 90,0           | 34,0 | 11,0 | 50,3 | 16 | 8,0   | 31,2 | 25,0 | 2,8  |
| 2   | 15 | C28B600 | 35,60          | 30,0           | 31,0 | 16,0 | 25,3 | 8  | 44,0  |      | 14,4 |      |
|     | 60 |         | 120,60         | 120,0          | 37,6 | 16,0 | 60,3 | 16 | 10,4  | 34,2 | 25,0 | 3,4  |
| 2,5 | 15 | C29B600 | 44,50          | 37,5           | 38,1 | 19,0 | 32,3 | 14 | 55,9  |      | 18,4 |      |
|     | 60 |         | 150,70         | 150,0          | 44,8 | 19,0 | 60,3 | 20 | 13,2  | 40,0 | 30,0 | 4,8  |
| 3   | 15 | C30B600 | 53,30          | 45,0           | 48,1 | 23,0 | 40,3 | 16 | 66,9  |      | 24,5 |      |
|     | 60 |         | 180,80         | 180,0          | 53,2 | 23,0 | 80,3 | 25 | 15,8  | 48,2 | 35,0 | 5,0  |
| 3,5 | 15 | C35B600 | 62,20          | 52,5           | 52,1 | 26,0 | 45,3 | 20 | 78,9  |      | 25,1 |      |
|     | 60 |         | 211,00         | 210,0          | 60,4 | 26,0 | 90,3 | 30 | 18,6  | 54,4 | 40,0 | 6,0  |
| 4   | 15 | C31B600 | 71,10          | 60,0           | 55,1 | 30,0 | 50,3 | 20 | 89,9  |      | 23,0 |      |
|     | 60 |         | 241,10         | 240,0          | 60,8 | 30,0 | 90,3 | 30 | 21,2  | 53,0 | 40,0 | 7,8  |
| 4,5 | 15 | C45B600 | 79,97          | 67,5           | 57,0 | 32,0 | 52,3 | 20 | 102,9 |      | 23,0 |      |
|     | 60 |         | 271,24         | 270,0          | 62,0 | 32,0 | 90,3 | 30 | 24,3  | 53,5 | 40,0 | 8,5  |
| 5   | 15 | C32B600 | 88,80          | 75,0           | 62,0 | 34,0 | 55,3 | 20 | 115,7 |      | 25,0 |      |
|     | 60 |         | 301,30         | 300,0          | 65,0 | 34,0 | 90,3 | 30 | 27,0  | 55,0 | 40,0 | 10,0 |

